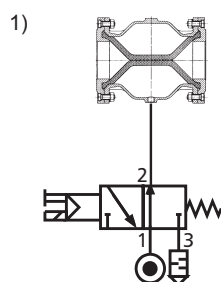
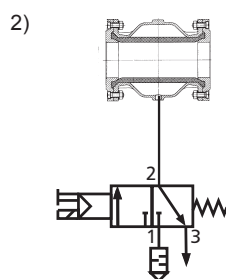


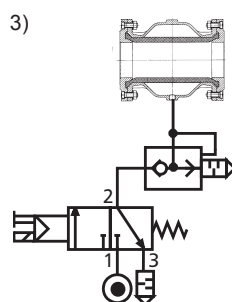
Elementy sterujące / Controls



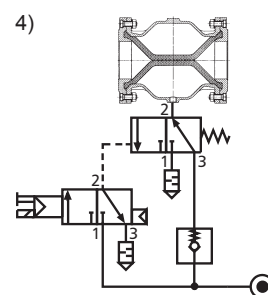
1) Zawór elektromagnetyczny 3/2-drożny, otwarty bez zasilania (NO)
3/2-way solenoid valve currentless open (NO)



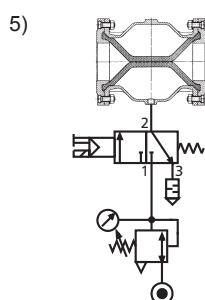
2) Przy pneumatycznym transporcie podciśnieniowym: pompa próżniowa do przyłącza 3
Conveying by suction: vacuum-pump at connection 3



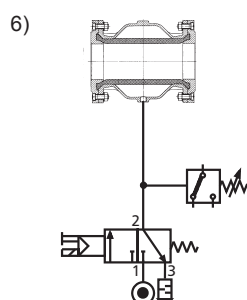
3) Zawór elektromagnetyczny 3/2-drożny (NC) z zaworem szybkiego odpowietrzania
3/2-way solenoid valve (NC) with quick exhaust valve



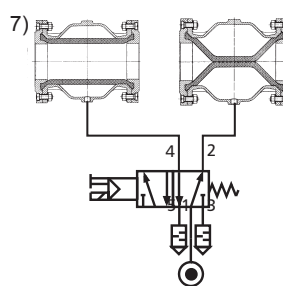
4) W razie awarii sprężonego powietrza/ zasilania prądem: zawór zaciskowy pozostaje zamknięty
For pressure power shut down: Pinch valve remains in closed position.



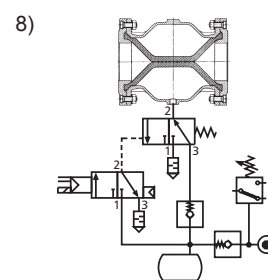
5) Zawór elektromagnetyczny 3/2-drożny (NC) zamknięty bez zasilania z reduktorem ciśnienia
3/2-way solenoid valve (NC) normally closed with pressure regulator



6) Zawór elektromagnetyczny 3/2-drożny (NC) z presostatem
3/2-way solenoid valve normally closed (NC) with pressure switch



7) Zawór elektromagnetyczny 5/2-drożny do sterowania naprzemiennego
5/2-way solenoid valve for various regulation



8) W razie awarii sprężonego powietrza/zasilania prądem: zawór zaciskowy zamyka także w otwartym stanie (akumulator sprężonego powietrza).
For pressure power shut down: Pinch valve can close in open position (air tank).

Czasy otwierania i zamykania zaworów zaciskowych Opening and closing times of the Pinch Valve

Średnica nominalna (mm) Diameter (mm)	Czas otwarcia (s) Opening time (sec.)	Czas zamykania (s) Closing time (sec.)
10	<1,0	<1,0
15	<1,0	<1,0
20	<1,0	<1,0
25	<1,0	<1,0
32	<1,0	<1,0
40	<1,0	<1,0
50	<1,0	<1,0
65	1,0	<1,0
80	1,7	1,0
100	2,2	1,8
125	4,0	2,5
150	7,0	4,0
200	13,0	9,0
250	25,0	16,0

Informacje bazują na następujących danych:

- Pierścień samouszczelniający: guma naturalna (typ: 03X)
- Ciśnienie sterujące: 2,5 bar / ciśnienie robocze: 0 bar (atmosfera)
- Zawór sterujący: NW 9 mm / G1/4" (zamontowany bezpośrednio)

The details are based on the following:

- Sleeve: Natural rubber (type: 03X)
- Control pressure: 2,5bar / Operation pressure: 0bar (Atm.)
- Solenoid Valve: DN 9mm / G1/4" (directly mounted)

Czasy otwierania i zamykania są zmienne i zależą od

- ciśn. robocze w pierścieniu samouszcz.
- natężenie przepływu przez organy sterujące
- częst. taktowania (zamykanie/otwieranie)
- jakość gumy pier. samouszcz.
- temperatura
- długość przewodu ster.

The opening and closing times may vary. These times depend on:

- Operation pressure inside the sleeve
- Airflow capacity of control device
- Number of cycles (open/close)
- Material of the sleeve
- Temperature
- Length of control line

Zastrzega się możliwość zmian technicznych.

Technical details subject to change without notice.

AKO Armaturen & Separations GmbH

D-65468 Trebur-Astheim • Adam-Opel-Str. 5 • telefon: +49 (0) 61 47-9159-0 • fax: +49 (0) 61 47-9159-59

E-Mail: ako@ako-armaturen.de • strona internetowa: www.zawory-zaciskowe.pl