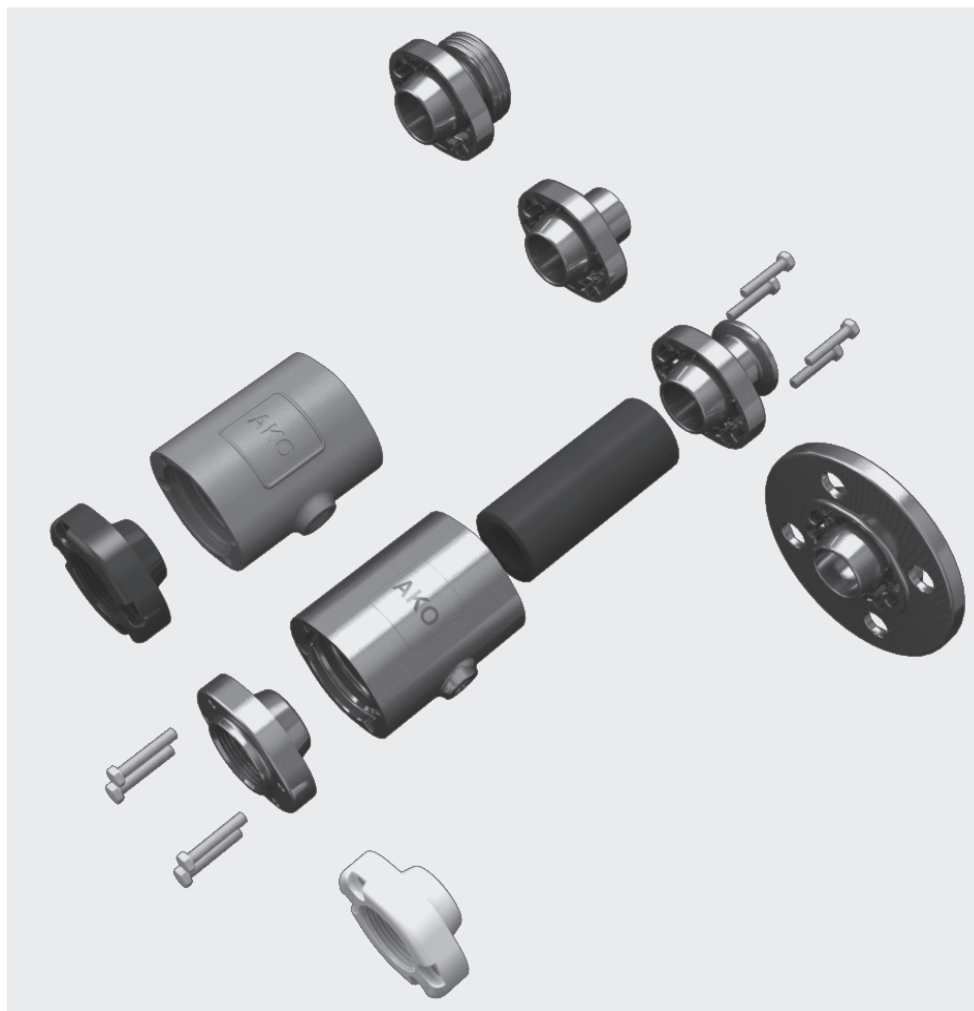


New!

Pneumatyczny zawór zaciskowy typu VMC

Air operated Pinch Valve type VMC



kolnierzy/flange



gwint wewnętrzny/internal thread



przyłącza tri-clamp/tri-Clamp



przyłącza do spawania/weld-on ends



Króciec gwintowany/threaded spigot

▲ Elastyczny system modułowy do rozłączalnych i aseptycznych połączeń przewodami rurowymi!

Idealne rozwiązanie do blokowania oraz regulacji przepływu wszelkiego rodzaju materiałów stałych, zawieszin, past, mediów gazowych, włóknistych oraz lepkich.

Zalety:

- Elastyczny system modułowy
- Różne możliwości podłączenia
- Wyjątkowo kompaktowy
- Niewielka waga
- W stu procentach swobodny przepływ produktu
- Brak martwych stref
- Łatwa wymiana tulei
- Optymalne uszczelnienie
- Ekonomiczny

▲ The flexible modular system for solvable and aseptic piping connections!

The ideal solution for isolation and regulation of solids of all kinds, suspensions, pastes, gaseous, fibrous and viscous media.

Advantages:

- Flexible modular system
- Various connection options
- Extremely compact
- Light weight
- Complete free passage
- No dead spots
- Easy maintenance and re-sleeving
- 100% tight shut off
- Competitive

Pneumatyczny zawór zaciskowy typu VMC

Air operated Pinch Valve type VMC

Gałęzie przemysłu:

- przemysł farmaceutyczny/spożywczy
- przemysł chemiczny
- przenośniki pneumatyczne
- przetwarzanie pigmentu / granulatu
- przemysł ceramiczny/szklarski/tworzyw sztucznych
- systemy ekstrakcyjne
- systemy dozowania
- systemy do napełniania i ważenia
- systemy do załadowywania i rozładowywania

Możliwość podłączenia przy użyciu różnych połączeń aseptycznych!

Możliwości podłączenia:

Przyłącza kołnierzowa
Przyłącza gwint wewnętrzny G / NPT
Przyłącza tri-clamp
Przyłącza do spawania
Przyłącza gwint zewnętrzny

Dostępne są również specjalne przewodzące wersje z uziemieniem, przeznaczone do zastosowań w strefach zagrożonych wybuchem 1,2, 21 i 22.

Pneumatyczne zawory zaciskowe z serii VMC spełniają wszystkie wymagania dyrektywy w sprawie urządzeń ciśnieniowych 97/23/WE.

Tworzywa / materiały:

Korpus: Stal nierdzewna 1.4408
Aluminium AlSi10Mg
Tworzywo sztuczne POM
Pokrywa przyłącza: Stal nierdzewna 1.4404
Tworzywo sztuczne POM

Rękawy:

Naturalna guma antyścierna, naturalna guma spożywcza, EPDM, EPDM spożywcza, nityl, nityl spożywcza, hypalon, butyl, neopren, silikon, viton, inne na zamówienie.

Maks. ciśnienie robocze / medium: ~ 6 bar
Maks. ciśnienie sterujące: 8 bar
Ciśnienie różnicowe: 2-3,5 bar
zależy od średnicy nominalnej / elastomeru

Industrial areas:

- Food/ pharmaceutical/ beverage industry
- Chemical industry
- Pneumatic conveying systems
- Pigments and granules
- Ceramics/ glass/ plastic industry
- Extraction systems
- Dosing systems
- Filling and weighing systems
- Air venting systems

Connections with various aseptic connections available!

Connection options:

Flange Connection
Internal Thread Connection G / NPT
Tri-Clamp
Weld-on ends
Threaded spigot (RJT Connection)

Special, conductive models with a separate earthing system, which are suitable for use in areas at risk of explosions (EX) in zones 1, 2, 21 and 22 are also available.

The air operated Pinch Valves of VMC series fulfill all requirements of the Pressure Equipment Directive 97/23/EC.

Materials:

Body: Stainless steel 1.4408
Aluminium AlSi10Mg
Plastic POM
Socket Connection: Stainless steel 1.4404
Plastic POM

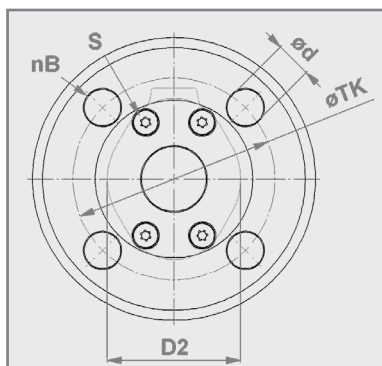
Sleeves:

Natural rubber antiabrasive, Natural rubber food quality, EPDM, EPDM food quality, Nitrile, Nitrile food quality, Hypalon, Neoprene, Silicone, Viton, other materials on request.

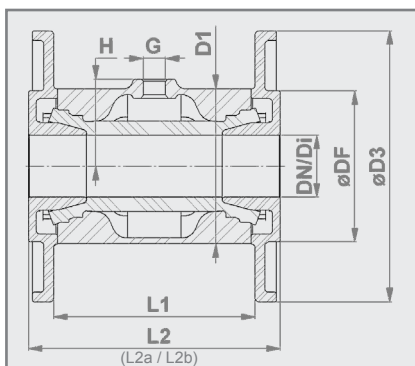
Operating / medium pressure max.: ~ 6 bar
Control / closing pressure max.: 8 bar
Differential pressure: 2-3.5 bar
varies depending on diameter / sleeve

Pneumatyczny zawór zaciskowy - Przyłącza kołnierzowa

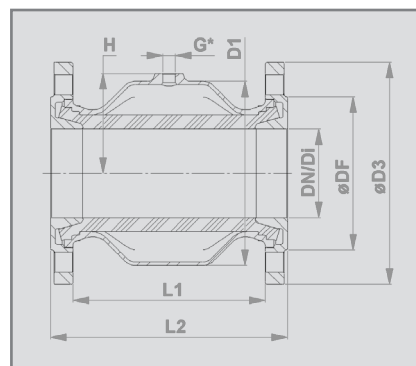
Air operated Pinch Valve - Flange connection



DN25 - DN80



DN25 - DN50 * DIN EN ISO 228 "G"



DN65 - DN80 * DIN EN ISO 228 "G"

Wersja przyłącza:

Przyłączem kołnierzowe zgodnym z
DIN EN 1092-1 PN 10/16

Na zamówienie **DIN 11853-2 (L2a) / 11864-2 Forma A (L2b)**

Connection type:

Flange connection according to
DIN EN 1092-1 PN 10/16

DIN 11853-2 (L2a) / 11864-2 form A (L2b) on request

Korpus:

- Stal nierdzewna 1.4408 (E)
- Aluminium AlSi10Mg (A)

Body:

- Stainless steel 1.4408 (E)
- Aluminium AlSi10Mg (A)

Kołnierza:

- Stal nierdzewna 1.4404 (E)

Flange:

- Stainless steel 1.4404 (E)

Powierzchnia zaworu:

Stal nierdzewna: Polerowana elektrolitycznie matowa

Wysoki połysk = Ra 0,5

Na zamówienie polerowana mechanicznie Ra 0,3.

Aluminium: Powlekana proszkowo 60-80µm
RAL 9006

Valve finish:

Stainless steel: Electropolished matt

Wetted parts = Ra 0.5

Satin polished (brushed) Ra 0.3 on request.

Aluminium: Powder coated 60-80µm
RAL 9006

DN / Di (mm)	D1 (mm)	D2 (mm)	ø D3 (mm)	ø DF (mm)	nB	ø d (mm)	ø TK (mm)	L1 (mm)	L2 (mm)	L2a (mm)	L2b (mm)	G (inch)	H (mm)	S	² Obj. (l) ² vol. (l) (około/approx)	Waga weight (kg) (EE)	Waga weight (kg) (AE)
25	72	57	115	68	4	14	85	96	125	213	218	1/8"	36,5	4x(M6x35)	0,09	2,4	1,9
32	80	66	140	78	4	18	100	104	130	226	241	1/4"	45	8x(M6x35)	0,13	2,9	2,3
40	90	77	150	88	4	18	110	119	155	238	253	1/4"	50	8x(M6x35)	0,22	4,0	3,1
50	110	88	165	106	4	18	125	149	185	264	279	1/4"	60	8x(M6x35)	0,36	5,8	4,4
65	139	102	185	122	4	18	145	133	170	267	327	1/4"	73,5	8x(M10x20)	0,44	5,5	4,5
80	172	126	200	138	4	18	160	173	213	309	373	1/4"	90	8x(M10x20)	0,88	7,5	5,3

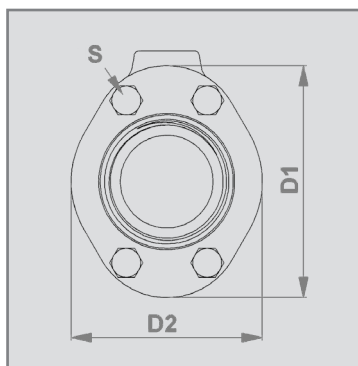
¹ Liczba otworów / Number of holes

¹ Śruby (stal nierdzewna 1.4401 / AISI 316) mocujące DIN 7985 / mounting screws (stainless steel 1.4401 / AISI 316) according to DIN 7985

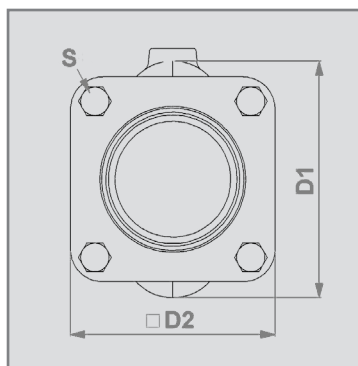
² Objętość = Objętość kontrolna w przypadku zamkniętej tulei / Volume = Control volume with closed sleeve

Pneumatyczny zawór zaciskowy - Gwintem wewnętrznym

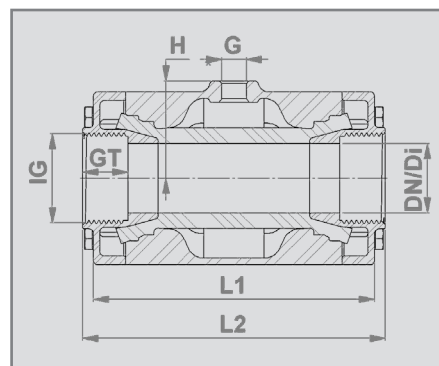
Air operated Pinch Valve - Internal Thread connection



DN10 - DN50



DN65 - DN80



* DIN EN ISO 228 "G"


Wersja przyłącza:

Przyłączem z gwintem wewnętrznym zgodnym z
DIN EN ISO 228 "G" lub
ANSI/ASME B1.20.1 "NPT"


Connection type:

Internal Thread Connection according to
DIN EN ISO 228 "G" or
ANSI/ASME B1.20.1 "NPT"


Korpus:

- DN10-80: Stal nierdzewna 1.4408 (E)
- DN20-80: Aluminium AISi10Mg (A)
- DN10-15: Tworzywo sztuczne POM (P) naturalny
- DN10-15: Tworzywo sztuczne POM (P) przewodzący 


Body:

- DN10-80: Stainless steel 1.4408 (E)
- DN20-80: Aluminium AISi10Mg (A)
- DN10-15: Plastic POM (P) natural white
- DN10-15: Plastic POM (P) conductive 

Pokrywa gwintowana:

- DN10-80: Stal nierdzewna 1.4404 (E)
- DN20-50: Tworzywo sztuczne POM (P) naturalny odpowiedni dla produktów spożywczych
- DN20-50: Tworzywo sztuczne POM (P) przewodzący do stref zagrożonych wybuchem 

(Internal Thread) Socket ends:

- DN10-80: Stainless steel 1.4404 (E)
- DN20-50: Plastic POM (P) natural white, FDA approved
- DN20-50: Plastic POM (P) conductive, for hazardous areas 

Powierzchnia zaworu:

Stal nierdzewna: Polerowana elektrolitycznie matowa

Valve finish:

Stainless steel: Electropolished matt

Aluminium: Powlekana proszkowo 60-80µm RAL 9006

Aluminium: Powder coated 60-80µm RAL 9006

DN / Di (mm)	D1 (mm)	D2 (mm)	IG (inch)	GT (mm)	L1 (mm)	L2 (mm)	G (inch)	H (mm)	'S	² Obj. (l) / ² vol. (l) (okolo/approx)	Waga weight (kg) (EE)	Waga weight (kg) (AE)	Waga weight (kg) (AP)	Waga weight (kg) (PE)
10	46	35	G ³ / ₈ "	12	68	80	1/8"	23	4x(M6x16)	0,03	0,5	-	-	0,3
15	56	47	G ¹ / ₂ "	15	85	95	1/8"	28	4x(M6x20)	0,05	0,8	-	-	0,4
20	62	49	G ³ / ₄ "	17	93	103	1/8"	31,5	4x(M6x25)	0,07	0,9	0,6	0,4	-
25	72	57	G1"	20	110	120	1/8"	36,5	4x(M6x30)	0,09	1,4	0,8	0,5	-
32	80	66	G1 ¹ / ₄ "	21	130	140	1/4"	45	8x(M6x35)	0,13	1,8	1,2	0,9	-
40	90	77	G1 ¹ / ₂ "	21	150	160	1/4"	50	8x(M6x35)	0,22	2,4	1,5	1,1	-
50	110	88	G2"	25	175	185	1/4"	60	8x(M6x35)	0,36	3,6	2,2	1,6	-
65	139	115	G2 ¹ / ₂ "	30	173	200	1/4"	73,5	8x(M10x35)	0,44	3,7	3,0	-	-
80	172	133	G3"	33	213	230	1/4"	90	8x(M10x35)	0,88	5,5	4,4	-	-

¹ Śruby (stal nierdzewna 1.4401 / AISI 316) mocujące DIN 933 (EN24107) / mounting screws (stainless steel 1.4401 / AISI 316) according to DIN 933 (EN24107)

² Objętość = Objętość kontrolna w przypadku zamkniętej tulei / Volume = Control volume with closed sleeve

* Alternatywnie dostępny jest wariant K → długość montażowa = 150mm / Alternatively available is our K-variant → length = 150mm

Zmiany techniczne zastrzeżone.

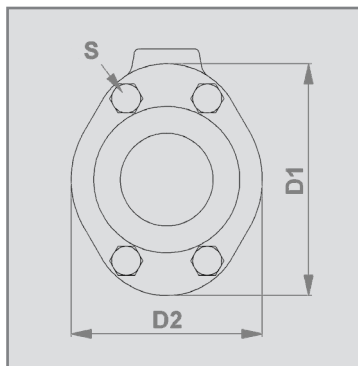
Technical details subject to change without notice.

AKO Armaturen & Separations GmbH

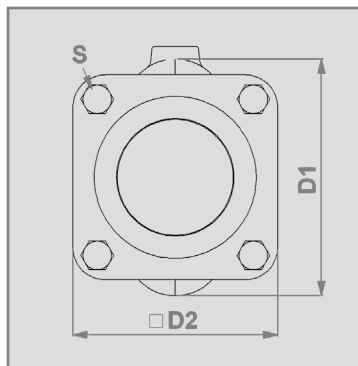
D-65468 Trebur-Astheim ▪ Adam-Opel-Str. 5 ▪ Telefon: +49 (0) 61 47-9159-0 ▪ Fax: +49 (0) 61 47-9159-59
e-mail: ako@ako-armaturen.de ▪ strona internetowa: www.zawory-zaciskowe.pl

Pneumatyczny zawór zaciskowy - Przyłącza tri-clamp

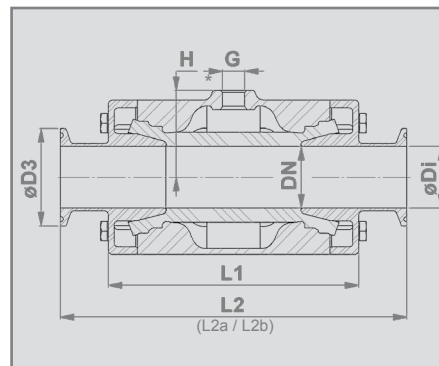
Air operated Pinch Valve - Tri-Clamp connection



DN10 - DN50



DN65 - DN80



* DIN EN ISO 228 "G"

Wersja przyłącza:

Przyłączem typu „tri-clamp” zgodnym z DIN 32676


Na zamówienie **DIN 11853-3 (L2a) / 11864-3 Forma A (L2b)**

Connection type:


Tri-Clamp according to DIN 32676

DIN 11853-3 (L2a) / 11864-3 form A (L2b) on request

Korpus:

- DN10-50: Stal nierdzewna 1.4408 (E)
- DN20-50: Aluminium AISi10Mg (A)
- DN10-15: Tworzywo sztuczne POM (P) naturalny
- DN10-15: Tworzywo sztuczne POM (P) przewodzący 

Body:

- DN 10-80: Stainless steel 1.4408 (E)
- DN 20-80: Aluminium AISi10Mg (A)
- DN 10-15: Plastic POM (P) natural white
- DN 10-15: Plastic POM (P) conductive 

Przyłączem typu „tri-clamp”:

- DN10-50: Stal nierdzewna 1.4404 (E)

Tri-Clamp Connection:

- DN 10-80: Stainless steel 1.4404 (E)

Długość zaworu:

DN10: Zgodnie z normą DIN EN 558 serii 27

DN15-50: Zgodnie z normą DIN EN 558 serii 1

DN65-80: Zgodnie z normą DIN EN 558 serii 7

Valve face to face length:

DN 10: Acc. to DIN EN 558 row 27

DN 15-50: Acc. to DIN EN 558 row 1

DN 65-80: Acc. to DIN EN 558 row 7

Powierzchnia zaworu:

Stal nierdzewna: Polerowana elektrolitycznie matowa

Wysoki połysk = Ra 0,5

Na zamówienie polerowana mechanicznie Ra 0,3.

Valve finish:

Stainless steel: Electropolished matt

Wetted parts = Ra 0.5

Satin polished (brushed) Ra 0.3 on request.

Aluminium: Powlekana proszkowo 60-80µm RAL 9006

Aluminium: Powder coated 60-80µm RAL 9006

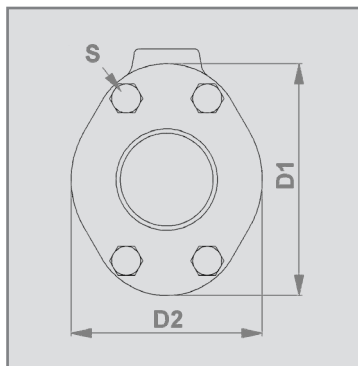
DN (mm)	ø Di (mm)	D1 (mm)	D2 (mm)	ø D3 (mm)	L1 (mm)	L2 (mm)	L2a (mm)	L2b (mm)	G (inch)	H (mm)	¹ S	² Obj. (l) (okolo/approx)	Waga weight (kg) (EE)	Waga weight (kg) (AE)	Waga weight (kg) (PE)
10	10	46	35	34	80	115	162	190	1/8"	23	4x(M6x16)	0,03	0,5	-	0,3
15	16	56	47	34	95	130	187	215	1/8"	28	4x(M6x20)	0,05	0,9	-	0,5
20	20	62	49	34	103	150	199	227	1/8"	31	4x(M6x25)	0,07	1,0	0,6	-
25	26	72	57	50,50	120	160	212	241	1/8"	36	4x(M6x30)	0,09	1,5	1,0	-
32	32	80	66	50,50	140	180	229	267	1/4"	45	8x(M6x35)	0,13	1,9	1,3	-
40	38	90	77	50,50	160	200	241	279	1/4"	50	8x(M6x35)	0,22	2,6	1,7	-
50	50	110	88	64	185	230	268	304	1/4"	60	8x(M6x35)	0,36	3,9	2,5	-
65	65	139	115	91	173	216	272	332	1/4"	73,5	8x(M10x35)	0,44	4,0	3,3	-
80	80	172	133	106	213	254	314	374	1/4"	90	8x(M10x35)	0,88	5,8	4,7	-

¹ Śruby (stal nierdzewna 1.4401 / AISI 316) mocujące DIN 933 (EN24107) / mounting screws (stainless steel 1.4401 / AISI 316) according to DIN 933 (EN24107)

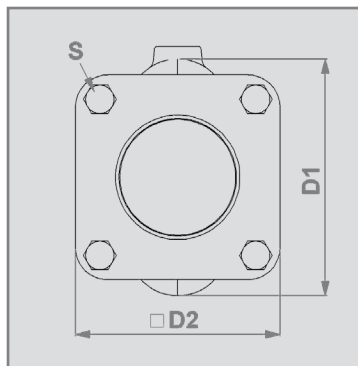
² Objętość = Objętość kontrolna w przypadku zamkniętej tulei / Volume = Control volume with closed sleeve

Pneumatyczny zawór zaciskowy - Przyłącza do spawania

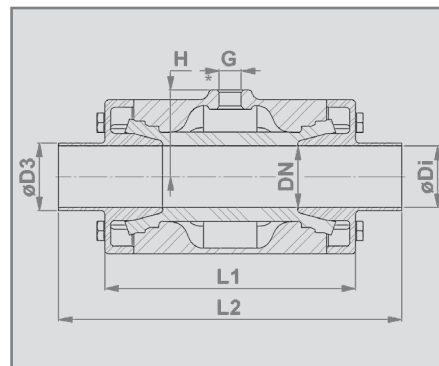
Air operated Pinch Valve - Weld-on ends



DN10 - DN50



DN65 - DN80



* DIN EN ISO 228 "G"


Wersja przyłącza:

Przyłączem do spawania zgodnym z DIN 11850 Seria 2


Connection type:

Weld-on ends according to DIN 11850 row 2

Korpus:

- DN10-80: Stal nierdzewna 1.4408 (E)
- DN20-80: Aluminium AISi10Mg (A)
- DN10-15: Tworzywo sztuczne POM (P) naturalny
- DN10-15: Tworzywo sztuczne POM (P) przewodzący 

Body:

- DN 10-80: Stainless steel 1.4408 (E)
- DN 20-80: Aluminium AISi10Mg (A)
- DN 10-15: Plastic POM (P) natural white
- DN 10-15: Plastic POM (P) conductive 

Przyłączem do spawania:

- DN10-80: Stal nierdzewna 1.4404 (E)

Weld-on ends:

- DN 10-80: Stainless steel 1.4404 (E)

Długość zaworu:

DN10: Zgodnie z normą DIN EN 558 serii 27
 DN15-50: Zgodnie z normą DIN EN 558 serii 61
 DN65-80: Zgodnie z normą DIN EN 558 serii 7

Valve face to face length:

DN 10: Acc. to DIN EN 558 row 27
 DN 15-50: Acc. to DIN EN 12982 row 61
 DN 65-80: Acc. to DIN EN 558 row 7

Powierzchnia zaworu:

Stal nierdzewna: Polerowana elektrolitycznie matowa

Wysoki połysk = Ra 0,5

Na zamówienie polerowana mechanicznie Ra 0,3.

Valve finish:

Stainless steel: Electropolished matt

Wetted parts = Ra 0.5

Satin polished (brushed) Ra 0.3 on request.

Aluminium: Powlekana proszkowo 60-80µm RAL 9006

Aluminium: Powder coated 60-80µm RAL 9006

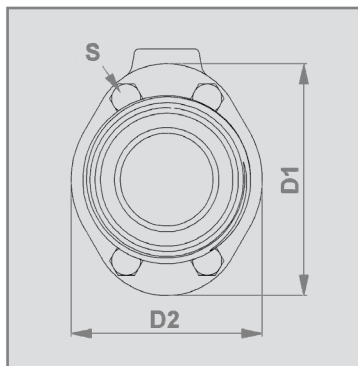
DN (mm)	ø Di (mm)	D1 (mm)	D2 (mm)	ø D3 (mm)	L1 (mm)	L2 (mm)	G (inch)	H (mm)	¹ S	² Obj. (l) vol. (l) (okolo/approx)	Waga weight (kg) (EE)	Waga weight (kg) (AE)	Waga weight (kg) (PE)
10	10	46	35	13x1,5	68	115	1/8"	23	4x(M6x16)	0,03	0,5	-	0,3
15	16	56	47	19x1,5	85	140	1/8"	28	4x(M6x20)	0,05	0,8	-	0,5
20	20	62	49	23x1,5	93	152	1/8"	31	4x(M6x25)	0,07	1,0	0,6	-
25	26	72	57	29x1,5	110	165	1/8"	36	4x(M6x30)	0,09	1,4	0,9	-
32	32	80	66	35x1,5	130	178	1/4"	45	8x(M6x35)	0,13	1,9	1,3	-
40	38	90	77	41x1,5	150	190	1/4"	50	8x(M6x35)	0,22	2,5	1,6	-
50	50	110	88	53x1,5	175	216	1/4"	60	8x(M6x35)	0,36	3,8	2,5	-
65	65	139	115	70x2	173	216	1/4"	73,5	8x(M10x35)	0,44	3,8	3,1	-
80	80	172	133	85x2	213	256	1/4"	90	8x(M10x35)	0,88	5,6	4,5	-

¹ Śruby (stal nierdzewna 1.4401 / AISI 316) mocujące DIN 933 (EN24107) / mounting screws (stainless steel 1.4401 / AISI 316) according to DIN 933 (EN24107)

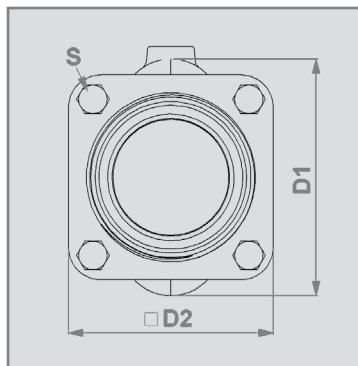
² Objętość = Objętość kontrolna w przypadku zamkniętej tulei / Volume = Control volume with closed sleeve

Pneumatyczny zawór zaciskowy - Przyłącza gwint zewnętrzny

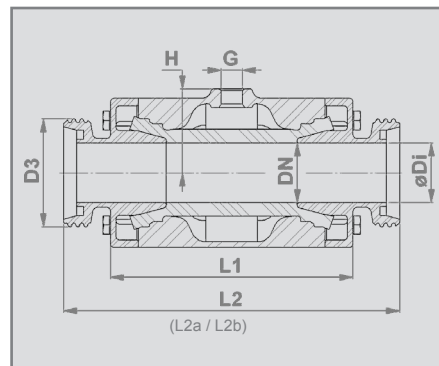
Air operated Pinch Valve - Threaded spigot



DN10 - DN50



DN65 - DN80



* DIN EN ISO 228 "G"


Wersja przyłącza:

Przyłączem gwint zewnętrzny zgodnym z DIN 11851
Na zamówienie **DIN 11853-1** (L2a) / **11864-1 Forma A** (L2b)


Connection type:

Threaded spigot according to DIN 11851
DIN 11853-1 (L2a) / **11864-1 form A** (L2b) on request

Korpus:

- DN10-80: Stal nierdzewna 1.4408 (E)
- DN20-80: Aluminium AISi10Mg (A)
- DN10-15: Tworzywo sztuczne POM (P) naturalny
- DN10-15: Tworzywo sztuczne POM (P) przewodzący 

Body:

- DN 10-80: Stainless steel 1.4408 (E)
- DN 20-80: Aluminium AISi10Mg (A)
- DN 10-15: Plastic POM (P) natural white
- DN 10-15: Plastic POM (P) conductive 

Gwint zewnętrzny:

- DN10-80: Stal nierdzewna 1.4404 (E)

Threaded spigot:

- DN 10-80: Stainless steel 1.4404 (E)

Długość zaworu:

DN10: Zgodnie z normą DIN EN 558 serii 27
DN15-50: Zgodnie z normą DIN EN 558 serii 1

Valve face to face length:

DN 10: Acc. to DIN EN 558 row 27
DN 15-50: Acc. to DIN EN 558 row 1

Powierzchnia zaworu:

Stal nierdzewna: Polerowana elektrolitycznie matowa

Wysoki połysk = Ra 0,5

Na zamówienie polerowana mechanicznie Ra 0,3.

Valve finish:

Stainless steel: Electropolished matt

Wetted parts = Ra 0.5

Satin polished (brushed) Ra 0.3 on request.

Aluminium: Powlekana proszkowo 60-80µm RAL 9006

Aluminium: Powder coated 60-80µm RAL 9006

DN (mm)	ø D1 (mm)	D1 (mm)	D2 (mm)	D3	G (inch)	H (mm)	L1 (mm)	L2 (mm)	L2a (mm)	L2b (mm)	¹ S	² Obj. (l) ² vol. (l) (okolo/approx)	Waga weight (kg) (EE)	Waga weight (kg) (AE)	Waga weight (kg) (PE)
10	10	46	35	Rd28x1/8"	1/8"	23	68	115	153	197	4x(M6x16)	0,03	0,5	-	0,3
15	16	56	47	Rd34x1/8"	1/8"	28	85	130	178	222	4x(M6x20)	0,05	0,9	-	0,5
20	20	62	49	Rd44x1/6"	1/8"	31	93	150	194	238	4x(M6x25)	0,07	1,1	0,8	-
25	26	72	57	Rd52x1/6"	1/8"	36	110	160	217	251	4x(M6x30)	0,09	1,6	1,1	-
32	32	80	66	Rd58x1/6"	1/4"	45	130	180	238	274	8x(M6x35)	0,13	2,1	1,5	-
40	38	90	77	Rd65x1/6"	1/4"	50	150	200	252	286	8x(M6x35)	0,22	2,8	1,9	-
50	50	110	88	Rd78x1/6"	1/4"	60	175	230	278	312	8x(M6x35)	0,36	4,2	2,9	-
65	65	139	115	Rd95x1/6"	1/4"	73,5	173	266	336	336	8x(M10x35)	0,44	4,5	3,8	-
80	80	172	133	Rd110x1/6"	1/4"	90	213	304	382	382	8x(M10x35)	0,88	6,7	5,6	-

¹ Śruby (stal nierdzewna 1.4401 / AISI 316) mocujące DIN 933 (EN24107) / mounting screws (stainless steel 1.4401 / AISI 316) according to DIN 933 (EN24107)

² Objętość = Objętość kontrolna w przypadku zamkniętej tulei / Volume = Control volume with closed sleeve